

25A4

STATINIO PROJEKTO PAVADINIMAS

SPORTO AIKŠTYNO, DIDŽIOJI G. 31A,
JUSEVIČIŲ K., KALVARIJOS SEN.,
KALVARIJOS SAV., STATYBOS PROJEKTAS

PROJEKTUOTOJAS

architeko.

UAB ARCHITEKO
Į.K. 306259742
PANERIŲ G. 38A,
LT-03202, VILNIUS
WWW.ARCHITEKO.LT

STATYTOJAS / UŽSAKOVAS

KALVARIJOS SAVIVALDYBĖS
ADMINISTRACIJA

STATINIO ADRESAS

DIDŽIOJI G. 31A, JUSEVIČIŲ K., KALVARIJOS
SEN., KALVARIJOS SAV.

STATYBOS RŪŠIS

NAUJA STATYBA

STATINIŲ PASKIRTIS

KITI INŽINERINIAI STATINIAI (4.3. SPORTO)

STATINIO KATEGORIJA

NEYPATINGAS STATINYS

DALIS

SKLYPO PLANO DALIS (SP)

ETAPAS

TECHNINIS DARBO PROJEKTAS

LAIDA

0

METAİ

2025

STATINIO PROJEKTO VADOVAS

TOMA KARTOČIENĖ, A1582

STATINIO PROJEKTO DALIES VADOVAS

TOMA KARTOČIENĖ, A1582

ARCHITEKTAI

TOMA KARTOČIENĖ
DOMINYKAS ŠPOGIS

PROJEKTO SUDĖTIES ŽINIARAŠTIS

NR.	PROJEKTO DALIES PAVADINIMAS	ŽYMĖJIMAS	PROJEKTO DALIES RENGĖJAS
1.	BENDROJI DALIS	25A4-TDP-BD	PV. TOMA KARTOČIENĖ, A1582
2.	SKLYPO PLANO DALIS	25A4-TDP-SP	PDV. TOMA KARTOČIENĖ, A1582
3.	ELEKTROTECHNINĖ DALIS	25A4-TDP-E	PDV RAMŪNAS BUČINSKAS, KA NR. 30014
4.	STATYBOS SKAIČIUOJAMOSIOS KAINOS DALIS	25A4-TDP-SSK	PDV LĖTA PAŠKEVIČIENĖ KA NR. 23187

0	2025	STATYBOS LEIDIMUI, KONKURSUI IR STATYBAI			
LAIDA	DATA	LAIDOS STATUTAS. KEITIMO PRIEŽASTIS (JEI TAIKOMA)			
ATESTAT. NR.	architeko.		UAB ARCHITEKO Į.K. 306259742 PANERIŲ G. 38A, LT-03202, VILNIUS WWW.ARCHITEKO.LT		
	SPORTO AIKŠTYNO, DIDŽIOJI G. 31A, JUSEVIČIŲ K., KALVARIJOS SEN., KALVARIJOS SAV., STATYBOS PROJEKTAS				
A 1582	PV	TOMA KARTOČIENĖ	PROJEKTO SUDĖTIES ŽINIARAŠTIS	LAIDA	
	PDV	TOMA KARTOČIENĖ		0	
	ARCH	DOMINYKAS ŠPOGIS			
KALBOS TRUMP. LT	STATYTOJAS (UŽSAKOVAS): KALVARIJOS SAVIVALDYBĖS ADMINISTRACIJA		25A4-TDP-SP-PSŽ	LAPAS	LAPŲ
				1	1

ARCHITEKTŪRINĖS DALIES SUDĖTIES ŽINIARAŠTIS

ŽYMUO	LAPŲ SK.	LAIDA	PAVADINIMAS	PASTABOS	LAPAS
			TEKSTINIAI DOKUMENTAI		
PSŽ	1	0	PROJEKTO SUDĖTIES ŽINIARAŠTIS		2
PDŽ	2	0	SKLYPO PLANO DALIES SUDĖTIES ŽINIARAŠTIS		3
PND	1	0	PRIVALOMŲJŲ IR PAGRINDINIŲ NORMATYVINIŲ DOKUMENTŲ, KURIŲ PAGRINDU PARENGTAS PROJEKTAS, SĄRAŠAS. NAUDOJAMOS PROGRAMINĖS ĮRANGOS SĄRAŠAS.		4
AR	3	0	AIŠKINAMASIS RAŠTAS		5
KŽ	2	0	KIEKIŲ ŽINIARAŠTIS		7
TS	7	0	TECHINĖS SPECIFIKACIJOS		9
ĮŽ	3		LAUKO ĮRANGOS ŽINIARAŠTIS		16
			BRĖŽINIAI		
01	1	0	SITUACIJOS PLANAS M1:2000		19
02	1	0	SKLYPO PLANAS M1:500		20
03	1	0	DANGŲ PLANAS M1:500		21
04	1	0	SKLYPO VERTIKALUSIS (SKLYPO AUKŠČIŲ) PLANAS M1:500		22
05	1	0	SUVESTINIS SKLYPO INŽINERINIŲ TINKLŲ PLANAS M1:500		23
06	1	0	PJŪVIS 1-1, M1:50		24

0	2025	STATYBOS LEIDIMUI, KONKURSUI IR STATYBAI			
LAIDA	DATA	LAIDOS STATUTAS. KEITIMO PRIEŽASTIS (JEI TAIKOMA)			
ATESTAT. NR.	architeko.		UAB ARCHITEKO Į.K. 306259742 PANERIŲ G. 38A, LT-03202, VILNIUS WWW.ARCHITEKO.LT	SPORTO AIKŠTYNO, DIDŽIOJI G. 31A, JUSEVIČIŲ K., KALVARIJOS SEN., KALVARIJOS SAV., STATYBOS PROJEKTAS	
A 1582	PV	TOMA KARTOČIENĖ		SKLYPO PLANO DALIES SUDĖTIES ŽINIARAŠTIS	
	PDV	TOMA KARTOČIENĖ			
	ARCH	DOMINYKAS ŠPOGIS			
KALBOS TRUMP. LT	STATYTOJAS (UŽSAKOVAS): KALVARIJOS SAVIVALDYBĖS ADMINISTRACIJA		25A4-TDP-SP-PDŽ	LAPAS	LAPŲ
				1	1

**PRIVALOMŲJŲ IR PAGRINDINIŲ NORMATYVINIŲ STATYBOS TECHNINIŲ DOKUMENTŲ,
KURIAIS VADOVAUJANTIS PARENGTAS PROJEKTAS SĄRAŠAS**

A. Privalomųjų dokumentų projektui rengti sąrašas:

- 1.1. Statinio projektavimo užduotis 2025 m.
- 2.1. Nekilnojamojo turto registro išrašas – pažymėjimas apie nekilnojamojo daikto ir daiktinių teisių į jį įregistravimą nekilnojamojo turto registre.
- 3.1. Žemės sklypo planas M1:500.
- 4.1. Topografinė nuotrauka.

B. Pagrindinių normatyvinių dokumentų, kuriais vadovaujantis atliktas projektas, sąrašas:

- A. STR 1.01.02:2016 "NORMATYVINIAI STATYBOS TECHNINIAI DOKUMENTAI"
- B. STR 1.01.08:2002 "STATINIO STATYBOS RŪŠYS"
- C. STR 2.01.01(4):2008 "ESMINIS STATINIO REIKALAVIMAS "NAUDOJIMO SAUGA"
- D. STR 2.03.01:2019 "STATINIŲ PRIEINAMUMAS"
- E. STR 1.04.04:2017 "STATINIO PROJEKTAVIMAS, PROJEKTO EKSPERTIZĖ"
- F. STR 1.01.03:2017 "STATINIŲ KLASIFIKAVIMAS"
- G. STR 1.06.01:2016 "STATYBŲ DARBAI. STATINIO STATYBOS PRIEŽIŪRA"
- H. STR 1.05.01:2017 "STATYBŲ LEIDŽIANTYS DOKUMENTAI. STATYBOS UŽBAIGIMAS. STATYBOS SUSTABDYMAS. SAVAVALIŠKOS"
- I. STATYBOS PADARINIŲ ŠALINIMAS. STATYBOS PAGAL NETEISĖTAI IŠDUOTA STATYBŲ LEIDŽIANTĮ DOKUMENTŲ PADARINIŲ ŠALINIMAS"

SKLYPO PLANO DALIAI PARENGTI NAUDOTOS KOMPIUTERINĖS PROGRAMINĖS ĮRANGOS SĄRAŠAS

NR.	DOKUMENTO PAVADINIMAS	PROGRAMINĖ ĮRANGA
1.	TEKSTINĖ DALIS	Openoffice (nemokama)
2.	BRĖŽINIAI	NANOCAD (nemokama)
3.	PDF	PDFill PDF tools (nemokama)

0	2025	STATYBOS LEIDIMUI, KONKURSUI IR STATYBAI			
LAIDA	DATA	LAIDOS STATUTAS. KEITIMO PRIEŽASTIS (JEI TAIKOMA)			
ATESTAT. NR.	architeko.		UAB ARCHITEKO Į.K. 306259742 PANERIŲ G. 38A, LT-03202, VILNIUS WWW.ARCHITEKO.LT		
	SPORTO AIKŠTYNO, DIDŽIOJI G. 31A, JUŠEVIČIŲ K., KALVARIJOS SEN., KALVARIJOS SAV., STATYBOS PROJEKTAS				
A 1582	PV	TOMA KARTOČIENĖ	PRIVALOMŲJŲ IR PAGRINDINIŲ NORMATYVINIŲ DOKUMENTŲ SĄRAŠAS IR PROGRAMINĖ ĮRANGA.	LAIDA	
	PDV	TOMA KARTOČIENĖ		0	
	ARCH	DOMINYKAS ŠPOGIS			
KALBOS TRUMP. LT	STATYTOJAS (UŽSAKOVAS): KALVARIJOS SAVIVALDYBĖS ADMINISTRACIJA		25A4-TDP-SP-PND	LAPAS	LAPŲ
				1	1

AIŠKINAMASIS RAŠTAS

1. Statybos vieta, statybos rūšis, statinio paskirtis, projekto rengimo pagrindas

Žemės sklypo duomenys: Sklypo plotas – 2210 m²;

Specialiosios žemės naudojimo sąlygos: pastatų, kuriuose laikomi ūkiniai gyvūnai, su esančiais prie jų mėšlo ir srutų kaupimo įrenginiais arba be jų, sanitarinės apsaugos zonos; vandens tiekimo ir nuotekų, paviršinių nuotekų tvarkymo infrastruktūros apsaugos zonos, melioruotos žemės ir melioracijos statinių apsaugos zonos, kelių apsaugos zonos, elektroninių ryšių tinklų elektroninių ryšių infrastruktūros apsaugos zonos; elektros tinklų apsaugos zonos

Apželdinimas: Sklype ir aplinkinėje teritorijoje yra savaimė užaugę medžiai ir krūmai.

Statiniai: Sklypas neužstatytas statiniais. Privažiavimas prie planuojamos teritorijos numatomas iš pietinės pusės Parko g.

Statinio statybos vieta: Sklypas, kuriame projektuojami statiniai, yra urbanizuotoje vietovėje Kalvarijoje.

Sklypo tyrinėjimai: Projekto sprendiniai rengiamas ant suderintos topografinės nuotraukos Nr. TIIIS1-20250219-012210; UAB „Nišos matavimai“.



www.regia.lt

0	2025	STATYBOS LEIDIMUI, KONKURSUI IR STATYBAI			
LAIDA	DATA	LAIDOS STATUTAS. KEITIMO PRIEŽASTIS (JEI TAIKOMA)			
ATESTAT. NR.	architeko.		SPORTO AIKŠTYNO, DIDŽIOJI G. 31A, JUSEVIČIŲ K., KALVARIJOS SEN., KALVARIJOS SAV., STATYBOS PROJEKTAS		
	UAB ARCHITEKO Į.K. 306259742 PANERIŲ G. 38A, LT-03202, VILNIUS WWW.ARCHITEKO.LT				
A 1582	PV	TOMA KARTOČIENĖ	AIŠKINAMASIS RAŠTAS	LAIDA	
	PDV	TOMA KARTOČIENĖ		0	
	ARCH	DOMINYKAS ŠPOGIS			
KALBOS TRUMP. LT	STATYTOJAS (UŽSAKOVAS): KALVARIJOS SAVIVALDYBĖS ADMINISTRACIJA		25A4-TDP-SA-AR	LAPAS	LAPŲ
				1	2

2. Sklypo plano sprendiniai

Pėsčiųjų takai

Projektuojami nauji pėsčiųjų takai, 2,50m ir 1,20m pločio su betoninių trinkelų danga tarp sporto aikštelių. Nauji takai sujungia esamus takus, automobilių aikštelę bei projektuojamas sporto aikšteles. Prie takų numatomi stovai dviračiams.

Sporto aikštelės

Numatoma 15x14m krepšinio aikštelė su gumine danga bei stovais. Šalia jos įrengiami mediniai suoliukai su šiukšliadėžėmis. Greta projektuojama viena paplūdimio tinklinio aikštelė su smėlio danga, mediniai suoliukai bei šiukšliadėžės.

Sporto aikštelių apšvietimui numatomi 6 šviestuvai. Taip pat planuojama 4m aukščio vielos tinklo tvora, apjuosianti aikšteles. Tarp tinklinio ir krepšinio aikštelių numatoma 70cm aukščio aklina tvoros dalis. Taip pat prie aikštelių numatomi įrengti rakinami kamuolių stovai.

Pritaikymas neįgaliesiems.

Pėsčiųjų takai turi būti įrengti taip, kad ŽN galėtų jais laisvai ir saugiai judėti. Visi takai projektuojami 1 200 mm pločio. Išilginis takų nuolydis turi būti ne didesnis kaip 1:20(5%), skersinis turi būti ne didesnis kaip 1:30 (3,3%). Pėsčiųjų takų, esančių pritaikytoje judėjimo trasoje, lygių skirtumai ir nelygumai neturi būti didesni kaip 20 mm. ŽN judėjimo trasų paviršiai turi būti lygūs, kieti, pakankamai šiurkštūs, neslidūs, neklampūs, iš nebirių (ne smėlio, ne žvyro) ir saikingai rievėtų medžiagų. Dangos iš plokščių ar plytelių turi būti lygios, siūlės tarp plytelių neplatesnės nei 15 mm.

3. Sklypo tvarkymo reglamentai

Sklypo užstatymo ir tvarkymo reglamentai, nustatyti pagal specialiuosius architektūrinius reikalavimus.

Galimas maksimalus sklypo užstatymo tankis: (UT), % - 40% (pagal SAR)

Galimas maksimalus užstatymo intensyvumas: Nėra

Sklypo plotas: 2210 m²

Projektuojamų statinių užimamas žemės plotas: 930 m²

Statinių statybos linijos nustatymas gatvių (kelių) raudonųjų linijų atžvilgiu: Nėra

Priklausomųjų želdynų ir želdinių dalys žemės sklype (procentais): Želdynai turi užimti ne mažiau kaip 40 % sklypo ploto

Didžiausias sklypo reljefo nuolydis: Ne didesnis kaip 12 %, jei nuolydis viršija šį dydį, jis sumažinamas formuojant sklypo reljefą.

Priėjimai prie statinio: Nuo esamų takų numatyti prieigas prie sporto aikštyno.

Statinių išdėstymas žemės sklype gretimų sklypų atžvilgiu: Nėra

4. Susisiekimo sprendiniai

Patekimai į sklypą paliekami esamo tako vietoje, taip pat numatomas naujas iš šiaurės vakarų pusės.

5. Inžineriniai tinklai

Elektros tinklai. Prie aikštelių numatomi įrengti elektros apšvietimo tinklai. Apšvietimo tinklas prijungiamas nuo esamos apskaitos spintos. Prisijungimas atliekamas vadovaujantis galiojančiais elektros įrenginių įrengimo taisyklėmis bei teisės aktais. Esamas skydas išlieka nekeičiant jo konstrukcijos. Nuo apskaitos spintos iki projektuojamos apšvietimo valdymo spintos tiesiamas naujas keturių gyslų aliumininis kabelis, tinkamas naudoti žemoje įtampoje (iki 1 kV) lauko sąlygomis.

Melioracijos tinklai. Esami melioracijos tinklai aikštelių ir tiesiamų elektros tinklų zonoje ir 5 m spinduliu nuo jos, pakeičiami naujais. Taip pat įrengiama drenažo sistema po projektuojamu aikštynu. Melioracijos tinklų sprendiniai rengiami atskiru projektu.

25A4-TDP-SP-AR	LAPAS	LAPŲ	LAIDA
	2	2	0

KIEKIŲ ŽINIARAŠTIS

EIL. NR.	PAVADINIMAS IR TECHNINĖS CHARAKTERISTIKOS	MATO VNT.	KIEKIS	PASTABOS	TS
1.	Naujų betoninių trinkelų įrengimas, 200x100x60	m ²	360	Dangos konstrukcija D2	TS. 7
2.	Skaldos atsijos, 3cm	m ³	10,8		TS. 4
3.	Skaldos pagrindo sluoksnis 0/45, 15cm	m ³	54		TS. 4
4.	Smėlis SG kf ≥1.0 x10 ⁻⁵ m/s, 16 cm	m ³	57,6		TS. 4
5.	Vejos borteliai 100x20x8 cm, C20/25	m	331	Ant betono pagrindo	TS. 6
6.	Atstatoma, sėjama veja	m ²	1390	Kiekis orientacinis	TS. 5
7.	Dviračių stovas	vnt.	5	Komplektas su tvirtinimu.	TS. 9
8.	Pamatai dviračių stovams, 50x30x50cm	m ³	2,5		
9.	Vielos tinklo tvora, h=4m	m	115m		TS. 12
10.	Vielos tinklo varteliai su metaliniu rėmu	vnt.	3		TS. 12
11.	Stulpai vielos tinklo tvorai, h=4m	vnt.	46		TS. 12
12.	Gręžtiniai poliai tvorai 100mm (1200mm gylio)	vnt.	46		TS. 12
13.	Suoliukai su tvirtinimu	vnt.	10		ĮŽ
14.	Pamatai suoliukams, 50x30x50cm	m ³	1		
15.	Šiukšlių dėžės	vnt.	5		ĮŽ
16.	Pamatai šiukšlidėžėms (g/b gręžtiniai poliai Ø 20cm; 50cm gylio)	m ³	0,5		
17.	Surenkama betoninė sienelė, h=0.7m	m	28		ĮŽ
18.	Kamuolių nuomos spintelė	Kompl.	2	Montuojama ant apšvietimo stulpo	ĮŽ
19.	Guminės dangos įrengimas	m ²	310		TS. 10
20.	Augalinio dirvožemio nustūmimas, h=10cm	m ³	31		TS. 3
21.	II grupės grunto nukasimas, h=41cm	m ³	127,1	10km	TS. 3
22.	Liejama spalvota guminė danga, h=15 mm	m ³	4,65		TS.10
23.	Viršutinis asfaltbetonio sluoksnis (AC 16 DP), h = 6,0cm	m ³	18,6		TS.10
24.	Dolomitinės skaldos pagrindas, 0/45	m ³	46,5		TS.10

0	2025	STATYBOS LEIDIMUI, KONKURSUI IR STATYBAI			
LAIDA	DATA	LAIDOS STATUTAS. KEITIMO PRIEŽASTIS (JEI TAIKOMA)			
ATESTAT. NR.	architeko.		UAB ARCHITEKO J.K. 306259742 PANERIŲ G. 38A, LT-03202, VILNIUS WWW.ARCHITEKO.LT		SPORTO AIKŠTYNO, DIDŽIOJI G. 31A, JUSEVIČIŲ K., KALVARIJOS SEN., KALVARIJOS SAV., STATYBOS PROJEKTAS
A 1582	PV	TOMA KARTOČIENĖ	KIEKIŲ ŽINIARAŠTIS		LAIDA
	PDV	TOMA KARTOČIENĖ			0
	ARCH	DOMINYKAS ŠPOGIS			
KALBOS TRUMP. LT	STATYTOJAS (UŽSAKOVAS): KALVARIJOS SAVIVALDYBĖS ADMINISTRACIJA		25A4-TDP-SP-KŽ		LAPAS LAPŲ
					1 2

	frac., h = 15,0cm				
25.	Apsauginis, šalčiui atsparus sl., k \geq 1,0 \times 10 ⁻⁵ m/s, h=30,0cm	m ³	93		TS.10
26.	Dangų žymėjimas pagal tarptautines taisykles	m	200		TS.10
27.	Krepšinio stovas, su lanku ir tinklu	kompl.	1		TS. 13
28.	Pamatas krepšinio stovams Ø 200mm; 1200mm gylio	Vnt.	1		TS. 13
29.	Smėlio dangos įrengimas	m ²	280		TS. 11
30.	Nustumiamas dirvožemio sluoksnis, h=40cm	m ³	112	10 km	TS. 3
31.	Geotekstilė	m ²	280		TS. 11
32.	Smėlis frac. 1,0mm, h=40cm	m ³	112		TS. 11
33.	Tinklinio stovas	Vnt.	2		TS. 11
34.	Pamatas tinklinio stovams Ø 200mm; 1200mm gylio	Vnt.	2		
35.	Tinklas tinkliniui	Vnt.	1		
36.	Linijos su tvirtinimo elementais.	Kompl.	1		

Pastabos:

1. Sąnaudų kiekių žiniaraščiai - projekto dalių sprendiniuose numatytų statybos produktų, įrenginių ir statybos darbų neto (statinio, jo elementų baigtinių darbų kiekiai atitinkamais matavimo vienetais) kiekiai. Techninio darbo projekto etape šių darbų kiekiai rengiami pagal sustambintą darbų nomenklatūrą. STR 1.04.04:2017 „Statinio projektavimas, projekto ekspertizė“
2. Resursų poreikio žiniaraščiai sudaromi pagal darbo, medžiagų (gaminių) ir mechanizmų (mašinų ir kitos įrangos eksploatacijos) normatyvines sąnaudas bei projektuose apskaičiuotus darbų kiekius. Jeigu iš anksto negalima tiksliai apskaičiuoti darbų kiekių (restauravimo darbai, požeminių tinklų pakeitimo darbai ir pan.), žiniaraštyje nurodomi prognozuojami arba apytikriai darbų ir numatomų resursų kiekiai. STR 1.04.04:2017 „Statinio projektavimas, projekto ekspertizė“
3. Medžiagų ir gaminių sąnaudų normos apskaičiuojamos su įvertintomis pataisomis dėl objektyviai susidarančių gamybos atliekų ar natūralių netekčių. STR 1.04.04:2017 „Statinio projektavimas, projekto ekspertizė“
4. Statybos metu išardytos ir apgadintos dangos turi būti pilnai atstatytos pagal pirminę padėtį.
5. Bet kurios priemonės įgyvendinimo darbai turi būti atlikti iki galo – pilnas įrengimas. Turi būti atlikti ne tik visi darbai aprašyti techninėse specifikacijose, brėžiniuose, aiškinamajame rašte, reikalavimuose darbams ir medžiagoms, bet ir visi atsitiktiniai komponentai, kurie reikalingi pilnam darbų atlikimui.
6. Vertinant statybos kainą reikia vadovautis ne tik sąnaudų kiekių žiniaraščiais, bet techninio darbo projekto sprendiniais.

25A4-TDP-SP-KŽ	LAPAS	LAPŲ	LAIDA
	2	2	0

TECHNINĖS SPECIFIKACIJOS (TS)

TS.1. Bendrieji nurodymai

1. Atliekant darbus rangovas turi naudoti tinkamus statybos metodus, kad būtų užtikrintas vandens nuleidimas iš statybvietsės. Potvynių ir liūčių vanduo turi būti tuoj pat nuleistas iš statybvietsės, kad būtų išvengta konstrukcijoms naudojamo grunto savybių pablogėjimo ar kitos žalos. Jei žala padaryta dėl rangovo kaltės, jis turi atlyginti visus nuostolius.
2. Visas statybinis laužas yra išvežamas.
3. Rangovas iš statybvietsės turi pašalinti dirvožemį, augmeniją ir atliekas, kad šios medžiagos nepatektų į rengiamus pagrindus. Dirvožemio apimtys yra nurodytos kiekių žiniaraštyje. Pašalintas dirvožemis turi būti sandėliuojamas šiam tikslui skirtose vietose.
4. Tikrinant išardymo darbus, turi būti patikrintas jų atitikimas projektui: ar iš statybvietsės pašalintos visos

TS.2. Darbų sauga

1. Dirbti žemės darbus požeminių komunikacijų (elektros kabelių, vandentiekio, šiluminių trasų ir kt.) zonoje leidžiama tik gavus paskyrą-leidimą ir šias komunikacijas eksploatuojančios įmonės raštišką leidimą. Taip pat draudžiama dirbti be nurodymo elektros perdavimo linijų apsauginėje zonoje. Prie leidimo turi būti pridedamas pasas (schema), sudarytas pagal darbo brėžinius, kuriame nurodytas komunikacijų išdėstymas ir įgilinimas.
2. Dirbti požeminių komunikacijų veikimo zonoje galima tik tiesiogiai vadovaujant darbų vadovui, o elektros kabelių tik stebint elektros tinklus eksploatuojančios įmonės atstovui.
3. Arti veikiančių komunikacijų leidžiama dirbti tik kastuvais. Kasti mechanizuotai ar naudoti smūginius įrankius (laužtuvus, kaplius, pleištus ir pneumatinius įrankius) draudžiama.
4. Kasant gruntą rankomis, darbininkai turi dirbti saugiam atstume (darbininkų darbo zonos neturi kirstis), kad neužgautų vienas kito naudojamais įrankiais.
5. Netikėtai aptikus požeminių įrenginių, komunikacijų, sprogstamųjų medžiagų ir šaudmenų, apie kuriuos nebuvo nurodyta, žemės kasimo darbus reikia nedelsiant nutraukti ir pranešti darbų vadovui (teritoriją aptverti). Draudžiama palikti radinius be apsaugos. Darbus tęsti galima tik tada, kai pavojingi radiniai bus pašalinti, teritorija kruopščiai patikrinta ir gautas atitinkamų tarnybų leidimas.

TS.3. Žemės darbai

Prieš pradėdant vykdyti žemės darbus, statybos zonoje turi būti atlikti paruošiamieji darbai:

- teritorija, kurioje pagal projektą numatoma statyti statinius ar žemės paviršių padengti technogenine danga, turi būti išvalyta nuo medžių, kelmai ištraukti ir išvežti, pašalinti kiti statybos darbams trukdantys objektai;
- apsaugoti nuo sužalojimo šalia statybos vietos augantys medžiai;
- sudarytas geodezinio nužymėjimo pagrindas; Žemės darbų technologinis procesas sudarytas iš šių darbų:
- augalinio žemės sluoksnio nuėmimas ir sandėliavimas;
- žemės iškasų kasimas.

0	2025	STATYBOS LEIDIMUI, KONKURSUI IR STATYBAI		
LAIDA	DATA	LAIDOS STATUTAS. KEITIMO PRIEŽASTIS (JEI TAIKOMA)		
ATESTAT. NR.	architeko.	UAB ARCHITEKO J.K. 306259742 PANERIŲ G. 38A, LT-03202, VILNIUS WWW.ARCHITEKO.LT		SPORTO AIKŠTYNO, DIDŽIOJI G. 31A, JUSEVIČIŲ K., KALVARIJOS SEN., KALVARIJOS SAV., STATYBOS PROJEKTAS
A 1582		PV	TOMA KARTOČIENĖ	TECHNINĖS SPECIFIKACIJOS
		PDV	TOMA KARTOČIENĖ	
	ARCH	DOMINYKAS ŠPOGIS	0	
KALBOS TRUMP. LT	STATYTOJAS (UŽSAKOVAS): KALVARIJOS SAVIVALDYBĖS ADMINISTRACIJA		25A4-TDP-SP-TS	LAPAS 1
				LAPŲ 7

Ant išlyginto teritorijos paviršiaus rengiamas pagrindas dangai įrengti.

Prieš pradėdant dangų įrengimą, turi būti įrengtos visos inžinerinės komunikacijos, lovio paviršius - išlygintas. Pilant sankasą, gruntai turi būti paskleidžiami sluoksniu per pylimo plotį ir tolygiai sutankinami. Po važiuojamosios dalies danga sankasos viršutinę dalį reikia įrengti iš šalčiui nejautrių gruntų. Natūralūs ir supilti gruntai turi būti sutankinti prisilaikant galiojančių Lietuvos standartų (LST), techninių reikalavimų reglamento KTR 1.01:2008 „Automobilių keliai“ (toliau KTR 1.01:2008), statybos taisyklių - „Automobilių kelių žemės darbų atlikimo ir žemės sankasos įrengimo taisyklės“ JT ŽS 17 (toliau JT ŽS 17) ir kitų normatyvinių statybos techninių dokumentų reikalavimus.

Žemės sankasos ir iškasos paviršiai turi būti lygūs, atitikti projektinius aukščius, išilginius ir skersinius nuolydžius. Paviršius gali nukrypti nuo projektinių aukščių ne daugiau kaip $\pm 5.0\text{cm}$.

Žemės sankasos šlaitų įrengimas turi atitikti JT ŽS 17 X skyriaus reikalavimus. Šlaitai sutvirtinami žolių sėklomis užsėto dirvožemio sluoksniu.

Statybinė organizacija privalo užtikrinti įrengiamų pagrindų stabilumą. Netinkami statybai gruntai turi būti pakeisti tinkamais arba armuojami, atitinkančiais techninius reikalavimus.

Esamos dangos pasluoksniai gali būti panaudoti su sąlyga, jog atitinka naujai įrengiamoms dangoms keliamus reikalavimus.

Pagal geologinius tyrinėjimus, planuojamoje teritorijoje, piltiniai technogeniniai gruntai pasižymi silpnomis savybėmis. Todėl statybos metu, prieš įrenginėjant naujas dangas, privaloma patikrinti esamų gruntų stiprumą ir nepasiekus žemės sankasos viršaus deformacijos modulio $EV2 \leq 45\text{MPa}$., įrengti pagrindų armavimą, arba grunto keitimą.

Po numatomomis dangomis žemės sankasos viršaus deformacijos modulis turibūti $EV2 \leq 45\text{Mpa}$. Grunto sutankinimo rodiklis DPr turi atitikti JT ŽS 17 nurodytus reikalavimus

Vykdamas žemės darbus žiemos metu reikia:

- pylimo pagrindą išvalyti nuo sniego ir ledo;
- neleisti pakliūti sniegui ir ledui į pylimą;
- nepilti į pylimą sušalusio grunto daugiau negu 40% jo tūrio;
- pylimo sutankinimą vykdyti sunkiomis tankinimo mašinomis, nepriklausomai nuo pylimo supylimo būdo ir aukščio.

TS.4. Žvyro, skaldos ir išlyginamojo sluoksnio pagrindai

Žvyro ir išlyginamojo sluoksnio pagrindai rengiami:

Žvyro pagrindai rengiami iš žvyro mišinio, kurio frakcija yra 0/32 ir 0/45;

Mišinių granulimetrinė sudėtis parenkama pagal atitinkamus normatyvinius dokumentus.

1. Daromas 3 cm ir storesnis išlyginamasis sauso smėlio - cemento mišinio sluoksnis – paklotas.

Pagrindo sluoksniai po nuogrinda:

1.1. nuogrindos dangos posluoksnio medžiagos neturi nė trupučio įsikverbti į pagrindo sluoksnį, todėl pagrindo sluoksniui turi būti naudojamas geros sanklodos nesurištasis mineralinių medžiagų mišinys.

1.2. pagrindo sluoksniui turi būti numatomas toks nesurištasis mineralinių medžiagų mišinys, kuris užtikrintų, kad ant jo įrengtos dangos posluoksnio medžiagos neįsiplautų į pagrindo sluoksnį.

Dėl šios priežasties pagrindo sluoksnio ir dangos posluoksnio medžiagos turi būti taip suderinamos tarpusavyje, kad būtų užtikrinamas tinkamas filtravimo stabilumas viena kitos atžvilgiu.

Pagrindiniai žvyro pagrindo sluoksnių įrengimo reikalavimai:

1. Sluoksnio profilio padėčiai (aukščiai):

- nuokrypiai nuo projektinių aukščių neturi būti didesni kaip $\pm 2,0\text{ cm}$;

25A4-TDP-SP-TS	LAPAS	LAPŲ	LAIDA
	2	7	0

- skersinių nuolydžių nuokrypiai nuo projektinių nuolydžių neturi būti didesni kaip $\pm 0,5$ % (absoliut.).
- 2. Sluoksnio pločiui:
 - kiekvieno įrengto sluoksnio pločiai neturi nukrypti nuo projektinių pločių daugiau kaip ± 10 cm.
- 3. Sluoksnio lygumui:
 - matuojant sluoksnio nelygumus, prošvaisos po 3 m ilgio linijoje neturi būti didesnės kaip 20 mm.
- 4. Sluoksnio storiui:
 - įrengto ir sutankinto sluoksnio faktinis storis (atskirųjų verčių vidurkis) neturi būti daugiau kaip 1,0 cm mažesnis už projekte nurodytą storį. Vidurkiui skaičiuoti nepriimamos daugiau kaip 2,0 cm viršijančios projekte nurodytą sluoksnio storį atskirosios vertės. Tokiu atveju vidurkiui skaičiuoti imama sluoksnio storio atskiroji vertė, kurią sudaro projekte nurodyto sluoksnio storio ir 2,0 cm storio suma;
 - nė viena atskiroji sluoksnio storio vertė neturi būti daugiau kaip 2,0 cm mažesnė už projekte nurodytą sluoksnio storį.
 - Žvyras tankinamas po visomis naujai įrengiamomis kietomis dangomis. Grunto sutankinimas tikrinamas pagal LST 1360.2:2015. **Jeigu tankinant nepavyksta pasiekti deformacijos modulio $E_{v2} > 30$ MPa reikšmės, privaloma taikyti vieną iš papildomų priemonių:**
 - grunto po įrengiamomis dangomis pagerinimas arba sustiprinimas;
 - nesurištųjų pagrindo sluoksnių storio padidinimas;
 - grunto po įrengiamomis dangomis pakeitimas.

Pagrindo sluoksniai įrengiami vadovautis KPT SDK 19 „Automobilių kelių standartizuotų dangų konstrukcijų projektavimo taisyklės“. Darbų negalima pradėti tol, kol konstrukcijų, kurios turės būti užpildytos, nepatikrins Techninis prižiūrėtojas ir nepadarys atitinkamų įrašų dengiamų darbų aktuose. Vienu kartu užpilamo pagrindo sluoksnio storį reikia pasirinkti tokį, kad būtų patenkinti tankinimo reikalavimai, atsižvelgiant į tankinamą medžiagą ir tankinimo įrangą. Bendru atveju tankinamo pagrindo sluoksnis neturi būti > 500 mm. Supiltas gruntas, tarnaujantis kaip pagrindas po dangomis sutankinamas volu. Sutankinimo rodiklis 95-97% (dangoms).

Užpiltame pagrindo sluoksnyje negali būti ledo, sniego ar sušalusio grunto gabalų. Atlikus sutankinto pagrindo sluoksnio lauko laboratorinius bandymus ir pateikus juos statybos Techniniam prižiūrėtojai surašomi dengtų darbų aktai.

Darbų vykdymo kontrolė

Darbų vykdymo kontrolė atliekama ir dengtų darbų aktai įrengimo darbams surašomi pagal „Leistini statybos ir montavimo darbų nuokrypiai“ ir KPT SDK 19 „Automobilių kelių standartizuotų dangų konstrukcijų projektavimo taisyklės“ nurodymus. Jei vykdant darbus pastebimi kokie nors nukrypimai, kurie galėtų pakenkti statybai, Rangovas turi nedelsdamas apie tokius nukrypimus pranešti Užsakovui.

Pagrindo sluoksnių bandymai

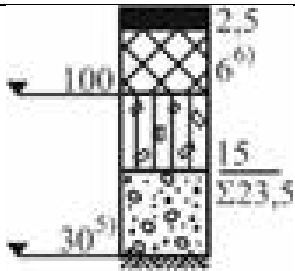
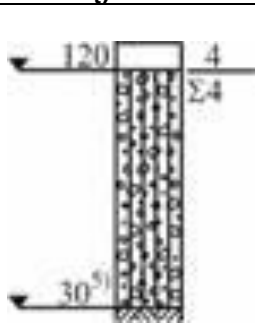
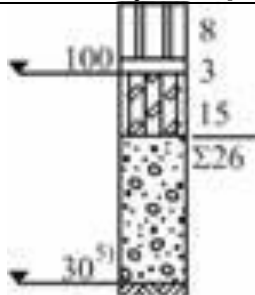
Biriųjų medžiagų pagrindo sluoksnių bandymai turi atitikti KPT SDK 19 „Automobilių kelių standartizuotų dangų konstrukcijų projektavimo taisyklės“.

TS.5. Vejos atstatymas

Vejos įrengimas ir priežiūra

1. Vejos įrengimas pradedamas nuo netinkamo grunto nukasimo, statybinio laužo, šiukšlių surinkimo, reljefo suformavimo ir piktžolių naikinimo. Ypatingą dėmesį reikia atkreipti į vietas, kur į dirvožemį galėjo patekti cementas arba kitokie chemikalai. Tą dirvožemį patartina visiškai pašalinti.
2. Atsodinama veja po statybos darbų, numatant 10 cm augalinį sluoksnį. Augalinis sluoksnis supurenamas iki 1 cm gylio, sėjama veja ir užvoluojama.

25A4-TDP-SP-TS	LAPAS	LAPŲ	LAIDA
	3	7	0

<p>Danga</p> <p>Asfalto pagrindo sl.</p> <p>Skaldos pagrindo sl. EV2 ≥ 100 MPa</p> <p>ŠNS</p>	
<p>Pagrindo sluoksnis be rišiklių ant žemės sankasos</p>	<p>Žvyro danga (dangos sluoksnis be rišiklių)²⁾</p>
<p>Danga</p> <p>Pasluoksnis³⁾</p> <p>Pagrindo sluoksnis be rišiklių (SPS, ŽPS, AŠAS) E_{v2} ≥ 120(100) MPa</p>	
<p>Skaldos pagrindo sluoksnis ant ŠNS</p>	<p>Trinkelėlių arba plokščių danga¹⁾</p>
<p>Danga</p> <p>Pasluoksnis³⁾</p> <p>Pagrindo sluoksnis be rišiklių (SPS, ŽPS, AŠAS) E_{v2} ≥ 120(100) MPa</p>	

Pastabos:

- 1) – dangų konstrukcijos su trinkelėlių arba plokščių danga netaikomos dviračių takams projektuoti.
- 3) – pasluoksnio įrengimas numatomas tik taikant dangų konstrukcijas su trinkelėlių arba plokščių danga. Gali būti taikomas kitoks pasluoksnio storis nei nurodytas, tačiau turi būti tenkinami įrengimo taisyklių [T TRINKELĖS 14 [5.10] ir metodinių nurodymų MN TRINKELĖS 14 [5.11] reikalavimai.
- 4) – gali būti numatoma danga iš asfalto pagrindo – dangos sluoksnio arba asfalto danga ir asfalto pagrindo sluoksnis pagal šios lentelės 4 ir 5 eilutes.
- 5) – turi būti pasiekta statybos metu.
- 6) – Vietoj asfalto pagrindo sluoksnio gali būti numatomas asfalto pagrindo-dangos sluoksnis.

TS. 9 GUMINĖS DANGOS ĮRENGIMAS

Besiūlė gumos granulių danga liejama ant kieto pagrindo.

UNIVERSALI KREPŠINIO, TINKLINIO, AIKŠTELIŲ DANGA

Tai yra ant kieto pagrindo liejama, besiūlė gumos granulių danga.

Reikalavimai pagrindams: pagrindas universalioms aikštelėms turi būti padarytas iš dviejų asfalto sluoksnių. Pirmas sluoksnis min. 40 mm, su max. 6mm pagrindo lygumo paklaida per 4 m. Kitas sluoksnis min. 30 mm storio su 4 mm paklaida per 4 m. Labai svarbu, kad asfaltas būtų gerai sutankintas, be volavimo žymių ir turėtų max. 1% nuolydį. Prieš pradėdant sportinės dangos įrengimo darbus asfaltui reikia leisti kietėti nuo 10 iki 14 dienų.

Vietoj asfalto galima naudoti betoną, arba specialų, vandeniui laidų 30 mm storio ET sluoksnį, kuris yra liejamas vietoje specialios mašinos pagalba ir yra sudarytas iš poliuretano surišto skaldos ir

<p>25A4-TDP-SP-TS</p>	<p>LAPAS</p>	<p>LAPŲ</p>	<p>LAIDA</p>
	<p>5</p>	<p>7</p>	<p>0</p>

gumos granulių mišinio. Kadangi šis pagrindas, kaip ir viršutinė danga yra laidus vandeniui, nebūtina formuoti nuolydžio.

Danga liejama bėgimo takų įrengimo vietoje. Apatinis sportinės dangos sluoksnis liejamas iš mišinio, gaunamo specialios įrangos pagalba sumaišius 1-4 mm frakcijos SBR gumos granules (kurios yra pagamintos perdirbant techninę gumą ir neturi jokių priedų, tokių kaip metalinis kordas, veltinis, kurie būna granulėse pagamintose iš perdirbtų automobilių padangų) ir poliuretanius rišiklius. Apatinio dangos sluoksnio storis – 8 mm. Danga išliejama specialios įrangos pagalba.

Viršutinis dangos sluoksnis liejamas iš mišinio, gaunamo specialios įrangos pagalba sumaišius 1-3,5 mm frakcijos spalvotas EPDM gumos granules ir poliuretanių rišiklį. Viršutinio dangos sluoksnio storis 6 mm.

Ši sportinė danga yra besiūlė, laidu vandeniui, atspari UV spinduliams, oro sąlygoms. Sportinė danga atitinka Europos standartus EN 14877:2006 bei visus reikalavimus pagal DIN 18035, 6 dalį. Danga yra vientisa, be sujungimo siūlių.

Žaidybinės linijos dažomos ant sukietėjusios dangos dvikomponenčiais poliuretaniškais dažais naudojant specialią dažymo mašiną. Linijos baltos spalvos, plotis – 5 cm.

Storis EN 1969	14 mm
Smūgio absorbcija (%) EN 14808-DIN18032-2	35 -50 %
Vertikali deformacija EN 14809 – 18032-2	0,6 – 2,2 mm
Tempimo stiprumo riba EN ISO 527-1, DIN 54455	0,56 n/mm ²
Prailgėjimas lūžus EN ISO 527-1, DIN 54455	78 %
Laidumas vandeniui EN 12616	0,059 cm/s
Trinties koeficientas DIN 18035-6/TRRL	0,52
Atsparumas startukams DIN 18035-6	1 klasė
Vertikalus kamuolio atšokimas EN 12235 DIN 18032-2	102 %
Atsparumas UV spinduliams EN 14836	Puikus, spalvos pakitimas >4 EN ISO 20105-A02
Aplinkosauginis suderinamumas	Atitinka DIN V 18035-6, 6 lentelė, 1-13
Liekamasis įspaudas EN 1516	0,55 mm
Atsparumas riedančiai apkrovai EN 1569:1999	>1500 N
Atsparumas ugniai DIN 51960	1 klasė
Atsparumas ugniai BS 476 dalis 7:1997	3 klasė
Atsparumas ugniai EN-ISO 11925:2002 ir 9239-1:2002	Cfl S1
Atsparumas nuorūkoms ir degančioms cigaretėms EN 1399	Atspari
Spalvos atsparumas ISO 105-A02, DIN 54004	5 (geras)

TS. 10 SMĖLIO DANGOS ĮRENGIMAS

Nustumiamas 40cm aukščio augalinis dirvožemio sluoksnis. Klojamas geotekstilės sluoksnis, skirtas grunto stabilizavimui, atskyrimui ir filtravimui. Įrengiamas 40cm aukščio smėlio sluoksnis. Smėlis turi būti išsijotas, nerupus, be akmenų ir pavojingų dalelių. Jis turi būti ne per smulkus, kad nedulkėtų ir liptų prie kūno.

Aikštelės linijos turi būti padarytos iš atsparios medžiagos juostos, o tvirtinimo inkarai, jei jie neapsaugoti, iš minkštos, lanksčios medžiagos. Linijos turi būti tokios spalvos, kad ryškiai skirtųsi nuo smėlio spalvos.

Stovai laikantys tinklą turi būti apvalūs ir lygūs, 2,55 m aukščio ir pageidautina turintys aukščio reguliavimo galimybę. Stovai turi būti tvirtinami žemėje 0,7-1,0 m nuo kiekvienos šoninės linijos. Tvirtinti stovus prie žemės lynų pagalba draudžiama. Prie jų neturi būti jokių pavojingų ar trukdančių įtaisų. Stovai turi būti su apsaugomis.

TS 11. APTVĖRIMŲ ĮRENGIMAS

25A4-TDP-SP-TS	LAPAS	LAPŲ	LAIDA
	6	7	0

Stulpiniai pamatai įrengiami, kas 2,5m, įgilinama 1,2m nuo išplanuoto žemės paviršiaus. Betono klasė C 20/25. Į pamatus įbetonuojami metaliniai stulpai. Kampuose įrengiami atraminiai stulpai, pasvirę 30° kampu. Stulpai sujungiami vielos tinklu. Stulpai ir vielos tinklas padengti cinku ir žalios spalvos PVC danga.

1.

	LAPAS	LAPŲ	LAIDA
25A4-TDP-SP-TS	7	7	0

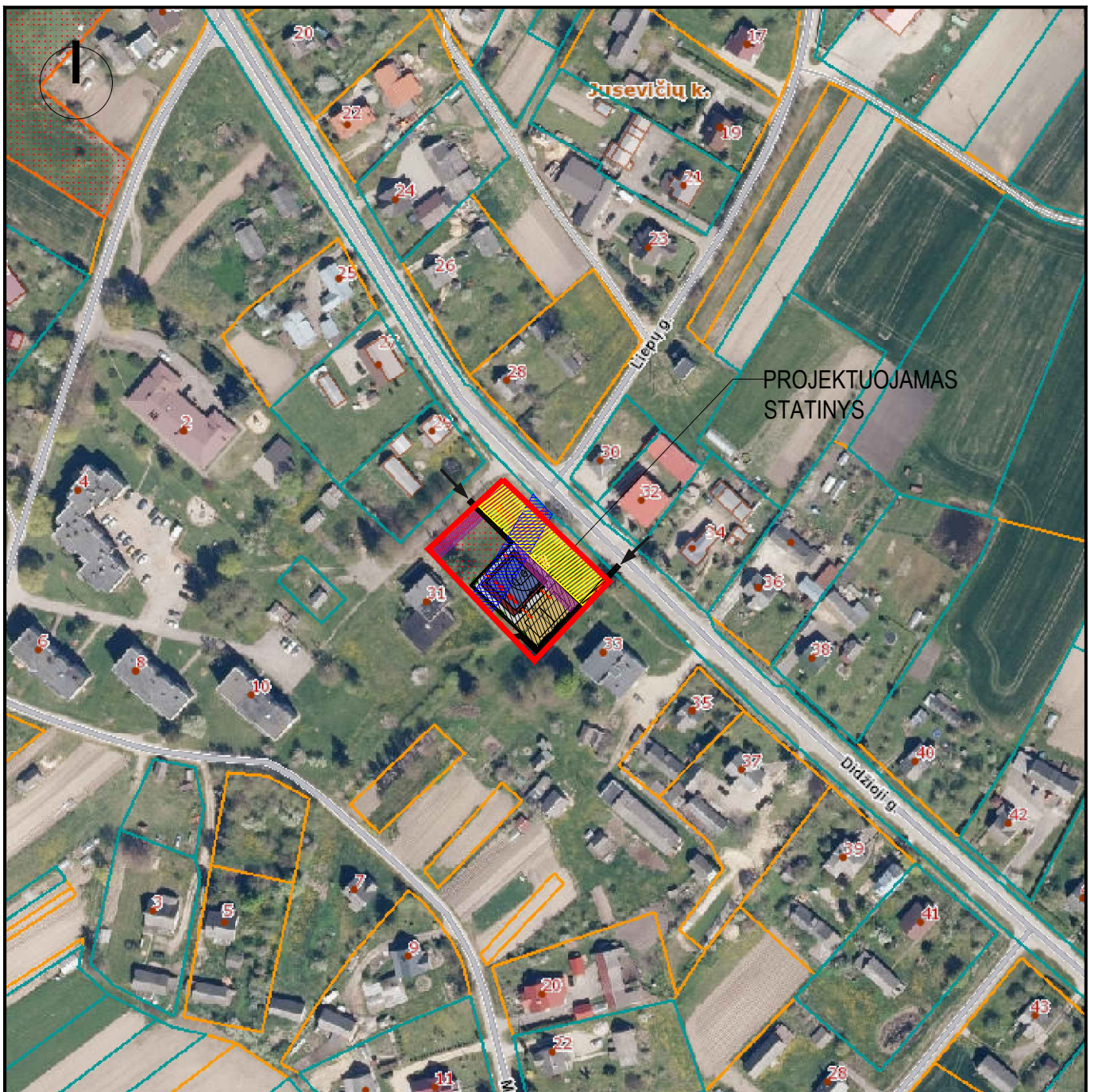
LAUKO ĮRANGOS ŽINIARAŠTIS

NR.	ĮRANGA	KIEKIS	APRAŠYMAS
	<p>Dviračių stovai</p> 	5 vnt.	<p>Stovas turi būti pagamintas iš cinkuoto, cinkuoto ir dažyto arba nerūdijančio plieno profilio. Turi būti įbetonuojamas arba ankeriuojamas. Matmenys: 600/800/1000 x 50 x 800 mm (9 stovėjimo vietos)</p>
	<p>Suoliukas</p> 	10 vnt.	<p>Suoliukas be atlošo. Matmenys 1900x700x450h mm. Suoliukas rėmas pagamintas iš cinkuoto plieno profilio 45x45mm., dažyto miltelinio būdu arba iš nerūdijančio plieno. Sėdimoji dalis iš cinkuoto plieno arba nerūdijančio plieno vamzdelių Ø 18 x 2 mm. Tvirtinimas: ankeravimo varžtais.</p>
	<p>Šiukšliadėžė</p> 	5 vnt.	<p>Šiukšliadėžė pagaminta iš cinkuoto 2,5 mm. plieno, dažyto miltelinio būdu, salva RAL7016. Šiukšlių talpykla – plieno lankas maišui Durelės užrakinamos raktu. Talpa: 120 L 583x368x1036h mm Tvirtinimas: ankeravimo varžtais.</p>

0	2025	STATYBOS LEIDIMUI, KONKURSUI IR STATYBAI			
LAIDA	DATA	LAIDOS STATUTAS. KEITIMO PRIEŽASTIS (JEI TAIKOMA)			
ATESTAT. NR.	architeko.		UAB ARCHITEKO J.K. 306259742 PANERIŲ G. 38A, LT-03202, VILNIUS WWW.ARCHITEKO.LT		
	SPORTO AIKŠTYNO, DIDŽIOJI G. 31A, JUSEVIČIŲ K., KALVARIJOS SEN., KALVARIJOS SAV., STATYBOS PROJEKTAS				
A 1582	PV	TOMA KARTOČIENĖ	ĮRANGOS ŽINIARAŠTIS	LAIDA	
	PDV	TOMA KARTOČIENĖ		0	
	ARCH	DOMINYKAS ŠPOGIS			
KALBOS TRUMP. LT	STATYTOJAS (UŽSAKOVAS): KALVARIJOS SAVIVALDYBĖS ADMINISTRACIJA		25A4-TDP-SP-ĮŽ	LAPAS	LAPŲ
				1	3

	 		
	<p>Kamuolių laikymo spintelė (nuomos)</p> 	<p>2 vnt.</p>	<p>Sporto inventoriaus stotelė su nuomos funkcija</p>

<p>25A4-TDP-SP-ĮŽ</p>	<p>LAPAS</p>	<p>LAPŲ</p>	<p>LAIDA</p>
	<p>3</p>	<p>3</p>	<p>0</p>

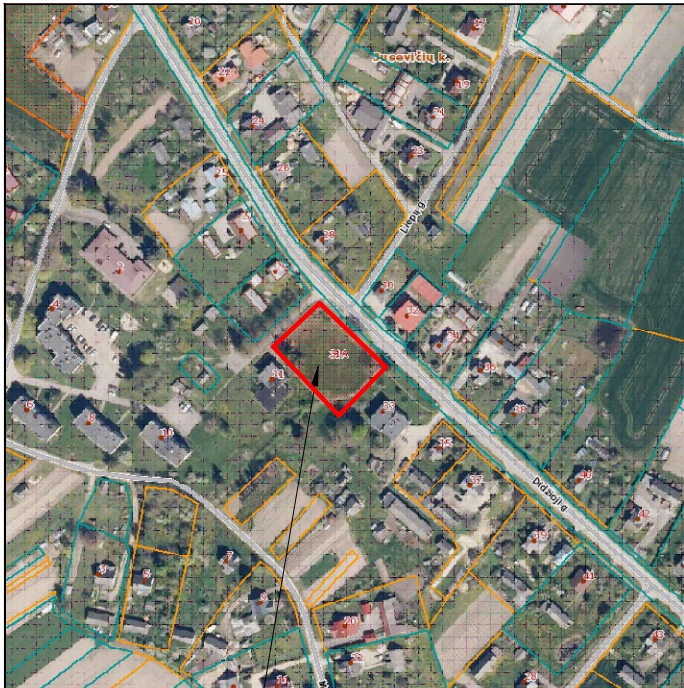


SUTARTINIAI ŽYMĖJIMAI:

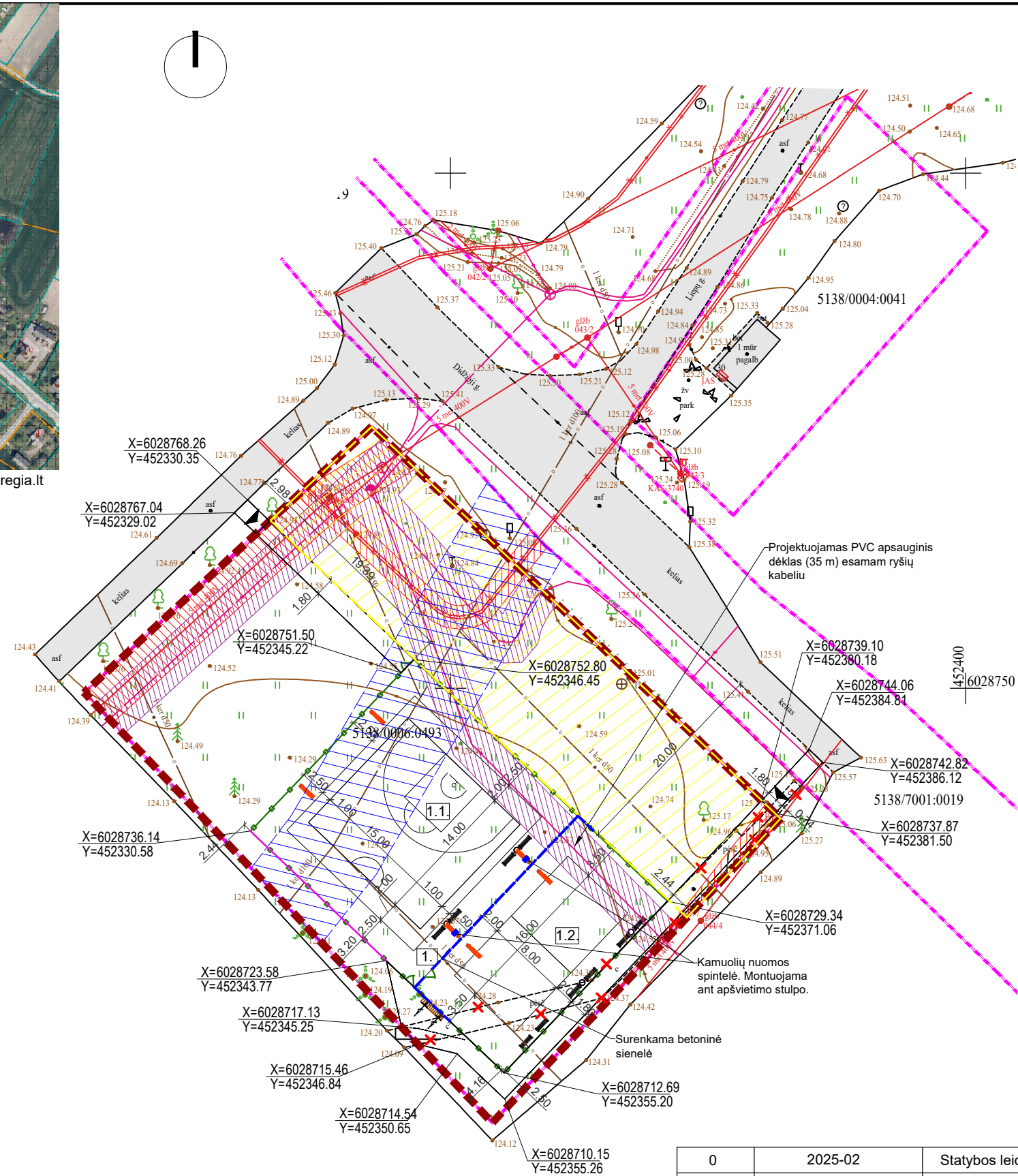
www.regia.lt

- SKLYPO RIBA
- ESAMŲ SKLYPŲ RIBOS
- PROJEKTUOJAMAS STATINYS
- ESAMI PRIVAŽIAVIMAI, AIKŠTELĖS
- PATEKIMAS Į SKLYPĄ
- Elektros tinkų (oro linijos) apsaugos zona (2 m)
- Elektros kabelio apsaugos zona (1 m)
- Melioracijos tinkų (drenažo rinktuvų) apsaugos zona (po 1m) (atkasus ir suderinus tikslią vietą)
- Ryšių kabelio apsaugos zona (2 m)
- Rajoninio kelio apsaugos zona - 20m

0	2025-02	Statybos leidimui, konkursui ir statybai			
Laida	Išleidimo data	Laidos statusas. Keitimo priežastis			
ATESTATO NR.	architeko.		UAB Architekto Panerių g. 38A LT-03202 Vilnius j.k. 306259742 info@architekto.lt		
	STATINIO PROJEKTO PAVADINIMAS				
	SPORTO AIKŠTYNO, DARIAUS IR GIRĖNO G. 1B, KALVARIJOJE, STATYBOS PROJEKTAS				
A 1582	PV	T. Kartočienė	DOKUMENTO PAVADINIMAS	LAIDA	
A 1582	PDV	T. Kartočienė			
	ARCH	D. Špogis			
	SITUACIJOS SCHEMA			0	
ETAPAS	STATYTOJAS IR (ARBA) UŽSAKOVAS		DOKUMENTO ŽYMUO	LAPAS	LAPŲ
TDP	KALVARIJOS SAVIVALDYBĖS ADMINISTRACIJA				



OBJEKTO VIETA www.regia.lt



EKSPLIKACIJA:

- 1. Projektuojamas aikštynas - 590 m²:
- 1.1. Projektuojama paplūdimio tinklinio aikštelės su smėlio danga
- 1.2. Projektuojama krepšinio/teniso aikštelė su gumine danga

SUTARTINIAI ŽENKLAI:

- esama sklypo riba
- esama gatvė - asfalto danga
- projektuojami takai
- ✗ ardomi esami takai iš betoninių plytelių
- projektuojama vielos tinklo tvora, H=4m, l=115m
- projektuojami suoliukai, 10 vnt.
- projektuojamos šiukšlių dėžės, 5 vnt.
- projektuojami dviračių stovai, 5 vietos
- ▲ pateikimas į aikštyną
- projektuojami takai, aikštelės
- ← 0.005 / 11.00 projektuojamas nuolydis
- 125.50 projektinė altitudė
- ▨ Elektros tinkų (oro linijos) apsaugos zona (2 m)
- ▨ Elektros kabelio apsaugos zona (1 m)
- ▨ Melioracijos tinkų (drenažo rinktuvų) apsaugos zona (po 5m) (atkasus ir suderinus tiksliai vieta)
- ▨ Ryšių kabelio apsaugos zona (2 m)
- ▨ Rajoninio kelio apsaugos zona - 20m

RODIKLIS	PLOTAS
SKLYPO PLOTAS, m ²	2210
PROJEKT. UŽSTATYMO PLOTAS (INŽINERINIAI STATINIAI), m ²	930
PROJEKTUOJAMAS INŽINERINIS STATINYS - AIKŠTYMAS, m ²	590
APŽELDINTAS SKLYPO PLOTAS, m ²	1280

PASTABOS:

- Prieš pradėdant vykdyti darbus, išsikviesti požemines komunikacijas aptarnaujančių įmonių atstovus, esamų komunikacijų nužymėjimui.
- Klojant inžinerinius tinklus, susikirtimo su esamomis komunikacijomis vietas ir esamų komunikacijų altitudes papildomai tikslinti vietoje.
- Matmenys ir altitudės brėžinyje nurodytos metrais.
- Esami drenažo sausintuvai keičiami naujais perforuotais plastikiniais vamzdžiais, po projektuojamo sporto aikštyno ir po 5metrus nuo projektuojamo statinio. Nauji plastikiniai vamzdžiai klojami keičiamų drenų vietoje. Pažeistus drenažo tinklus nedelsiant atstatyti.
- Elektros tinklų savininkas įregistruos suprojektuotų tinklų apsaugos zonas Specialiųjų žemės sąlygų įstatymo nustatyta tvarka.

0	2025-02	Statybos leidimui, konkursui ir statybai		
Laida	Išleidimo data	Laidos statusas. Keitimo priežastis		
ATESTATO NR.	architekto.	UAB Architekto Panerių g. 38A LT-03202 Vilnius į.k. 306259742 info@architekto.lt		STATINIO PROJEKTO PAVADINIMAS SPORTO AIKŠTYNO, DIDŽIOJI G. 31A, JUSEVIČIŲ K., KALVARIJOS SEN., KALVARIJOS SAV., STATYBOS PROJEKTAS
A 1582	PV	T. Kartočienė		DOKUMENTO PAVADINIMAS
A 1582	PDV	T. Kartočienė		SKLYPO PLANAS
	ARCH	D. Špogis		
ETAPAS	STATYTOJAS IR (ARBA) UŽSAKOVAS			DOKUMENTO ŽYMUO
TDP	KALVARIJOS SAVIVALDYBĖS ADMINISTRACIJA			25A4-TDP-SP.2
				LAPAS
				LAPŲ
				1
				1



OBJEKTO VIETA

www.regia.lt



EKSPLIKACIJA:

- 1. Projektuojamas aikštynas - 590 m²:
- 1.1. Projektuojama paplūdimio tinklinio aikštelės su smėlio danga
- 1.2. Projektuojama krepšinio/teniso aikštelė su gumine danga

SUTARTINIAI ŽENKLAI:

- sklypo riba
- esami gatvė - asfalto danga
- ardomi esami takai iš betoninių plytelių,
- projektuojami takai iš betoninių trinkelų dangos, 340 m²
- projektuojami takai iš betoninių trinkelų dangos už sklypo ribų, 20 m²
- projektuojama krepšinio aikštelė su gumine danga, 310 m²
- projektuojama paplūdimio tinklinio aikštelė su smėlio danga, 280 m²
- atstatoma veja, 1390 m²
- projektuojami betoniniai vejos bortai, 100x20x8cm, 331 m
- projektuojama vielos tinklo tvora, H=4m, l=115m
- projektuojami suoliukai, 10 vnt.
- projektuojamos šiukšlių dėžės, 5 vnt.
- projektuojami dviračių stovai, 5 vietos
- projektuojami šviestuvai, montuojami ant 6m atramų, 6 vnt.
- jėjimas į aikštyną
- surenkama betoninė sienelė h=0,7m, l= 28 m
- Elektrų kabelio apsaugos zona (1 m)
- Melioracijos tinkų (drenažo rinktų) apsaugos zona (po 5m) (atkasus ir suderinus tikslią vietą)
- Ryšių kabelio apsaugos zona (2 m)
- Rajoninio kelio apsaugos zona - 20m

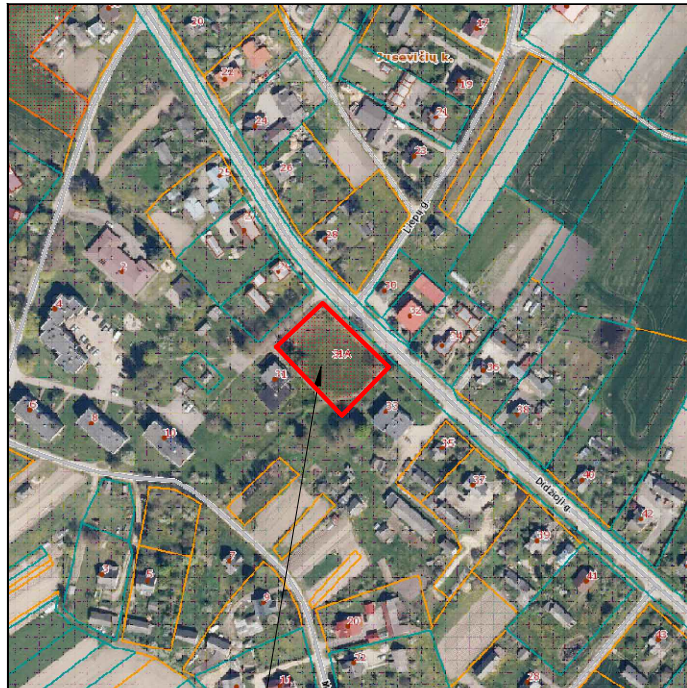


Kamuolių nuomos spintelės PVZ.

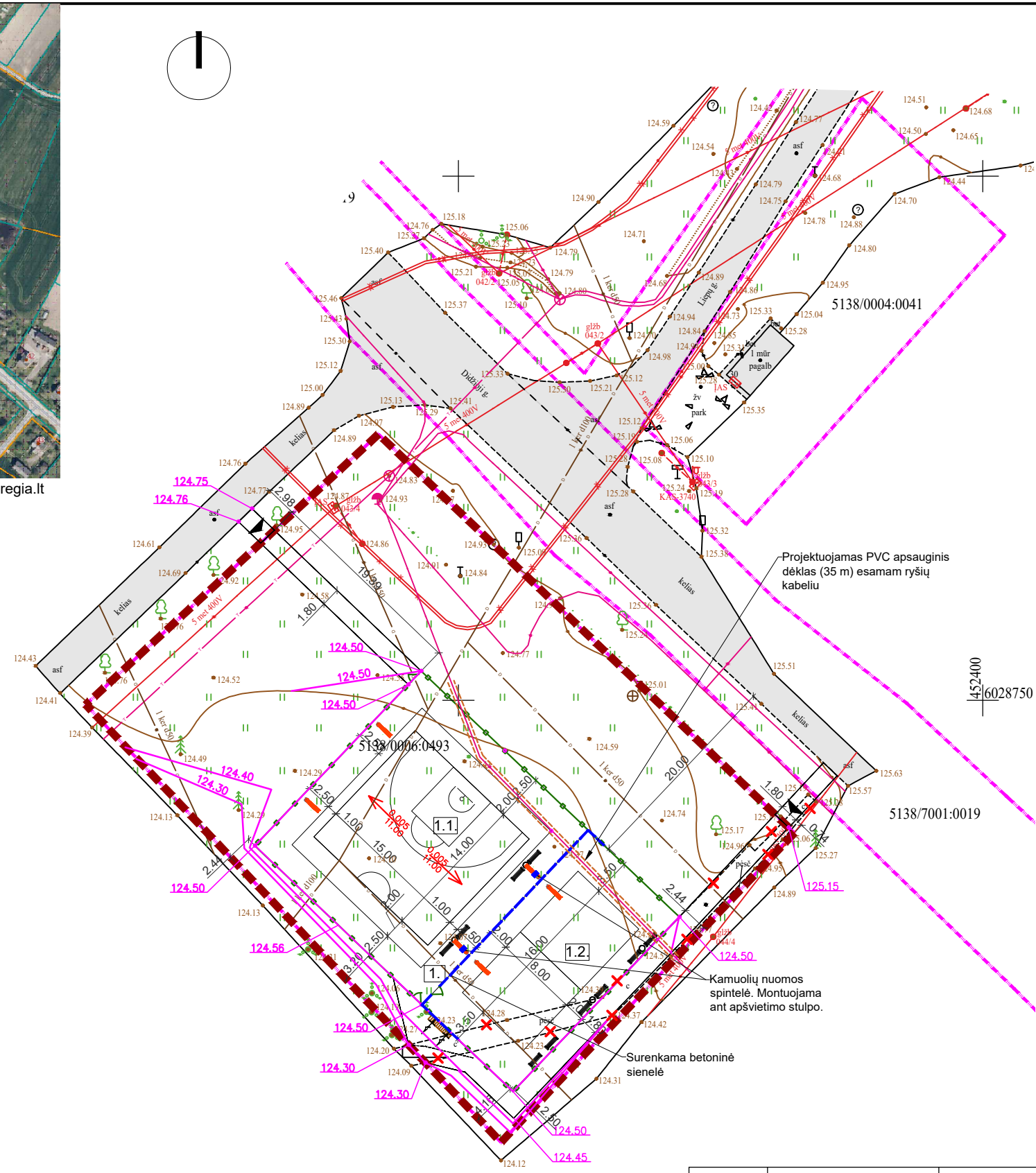


surenkamos betoninės sienelės PVZ.

0	2025-02	Statybos leidimui, konkursui ir statybai		
Laida	Išleidimo data	Laidos statusas. Keitimo priežastis		
ATESTATO NR.	architekto.	UAB Architekto Panerių g. 38A LT-03202 Vilnius į.k. 306259742 info@architekto.lt		STATINIO PROJEKTO PAVADINIMAS SPORTO AIKŠTYNO, DIDŽIOJI G. 31A, JUSEVIČIŲ K., KALVARIJOS SEN., KALVARIJOS SAV., STATYBOS PROJEKTAS
A 1582	PV	T. Kartočienė		DOKUMENTO PAVADINIMAS SKLYPO SUTVARKYMO (DANGŲ) PLANAS M1:500
A 1582	PDV	T. Kartočienė		
	ARCH	D. Špogis		LAPAS
ETAPAS	STATYTOJAS IR (ARBA) UŽSAKOVAS			DOKUMENTO ŽYMUO
TDP	KALVARIJOS SAVIVALDYBĖS ADMINISTRACIJA			LAPAS
				25A4-TDP-SP.3
				1
				LAPŲ
				1



OBJEKTO VIETA www.regia.lt



EKSPLIKACIJA:

- 1. Projektuojamas aikštynas - 590 m²:
- 1.1. Projektuojama paplūdimio tinklinio aikštelės su smėlio danga
- 1.2. Projektuojama krepšinio/teniso aikštelė su gumine danga

SUTARTINIAI ŽENKLAI:

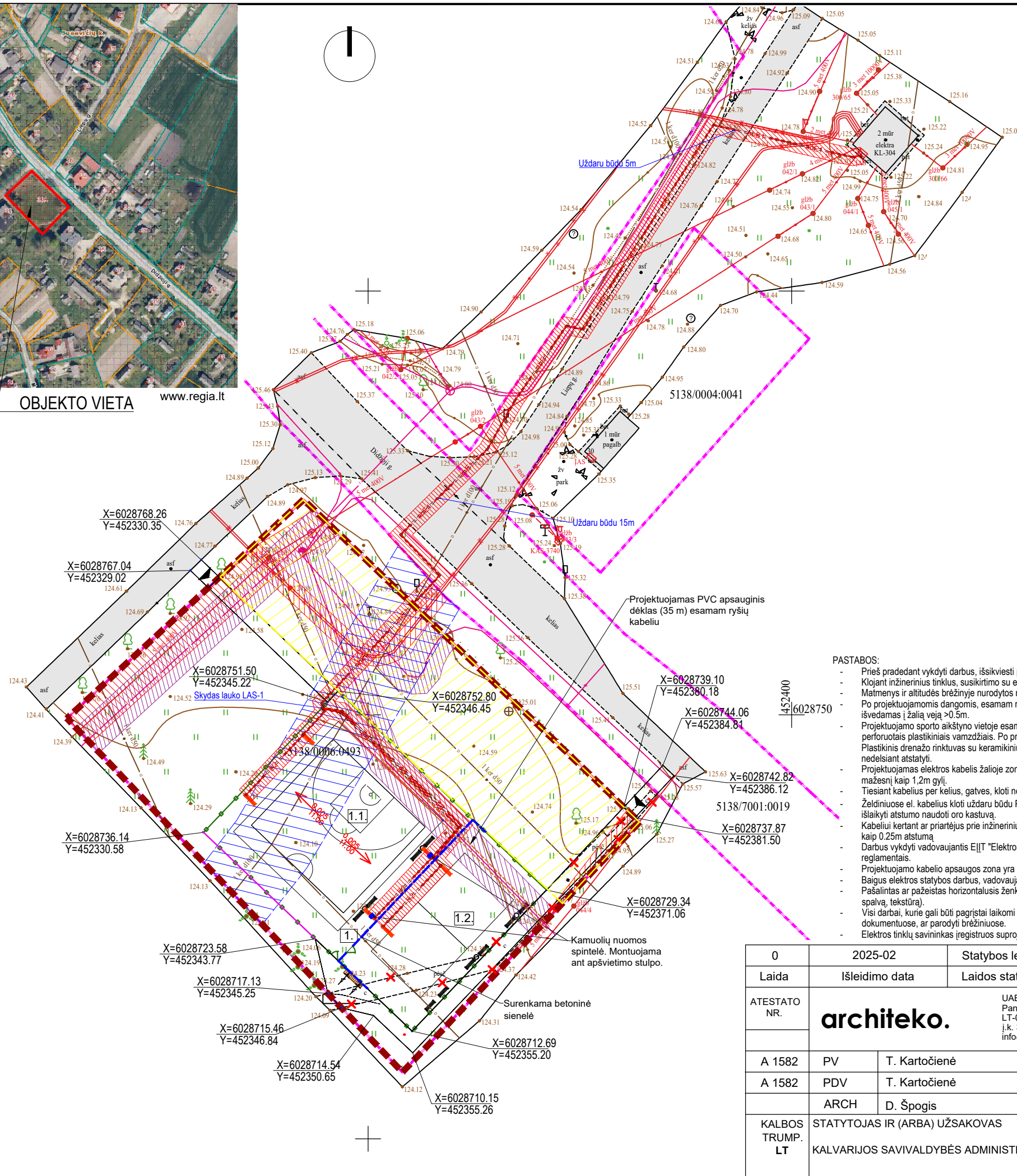
- esama sklypo riba
- esama gatvė - asfalto danga
- projektuojami takai
- ✗ ardomi esami takai iš betoninių plytelių
- projektuojama vielos tinklo tvora, H=4m, l=115m
- projektuojami suoliukai, 10 vnt.
- projektuojamos šiukšlių dėžės, 5 vnt.
- projektuojami dviračių stovai, 5 vietos
- ▶ pateikimas į aikštyną
- projektuojami takai, aikštelės
- ← 0.005 / 11.00 projektuojamas nuolydis
- 125.50 projektinė altitudė
- ▨ Elektros tinkų (oro lėlinijos) apsaugos zona (2 m)

0	2025-02	Statybos leidimui, konkursui ir statybai			
Laida	Išleidimo data	Laidos statusas. Keitimo priežastis			
ATESTATO NR.	architekto.	UAB Architekto Panerių g. 38A LT-03202 Vilnius į.k. 306259742 info@architekto.lt	STATINIO PROJEKTO PAVADINIMAS SPORTO AIKŠTYNO, DIDŽIOJI G. 31A, JUSEVIČIŲ K., KALVARIJOS SEN., KALVARIJOS SAV., STATYBOS PROJEKTAS		
A 1582	PV	T. Kartočienė	DOKUMENTO PAVADINIMAS SKLYPO AUKŠČIŲ PLANAS M1:500	LAIDA	
A 1582	PDV	T. Kartočienė		0	
	ARCH	D. Špogis			
ETAPAS	STATYTOJAS IR (ARBA) UŽSAKOVAS		DOKUMENTO ŽYMUO	LAPAS	LAPŲ
TDP	KALVARIJOS SAVIVALDYBĖS ADMINISTRACIJA		25A4-TDP-SP.4	1	1



OBJEKTO VIETA

www.regia.lt



EKSPLIKACIJA:

- 1. Projektuojamas aikštynas - 590 m²:
- 1.1. Projektuojama papildinio tinklinio aikštelės su smėlio danga
- 1.2. Projektuojama krepšinio/teniso aikštelė su gumine danga

SUTARTINIAI ŽENKLAI:

- esama sklypo riba
- esama gatvė - asfalto danga
- projektuojami takai
- ✗✗ ardomi esami takai iš betoninių plytelių
- projektuojama vielos tinklo tvora, H=4m, l=115m
- projektuojami suoliukai, 10 vnt.
- projektuojamos šiukšlių dėžės, 5 vnt.
- ▭ projektuojami dviračių stovai, 5 vietos
- ▶ patekimas į aikštyną
- ▭ projektuojami takai, aikštelės
- ← 0.005 projektuojamas nuolydis
- ↗ 125.50 projektinė altitudė
- ▨ Elektros tinkų (oro linijos) apsaugos zona (2 m)
- ▨ Elektros kabelio apsaugos zona (1 m)
- ▨ Melioracijos tinkų (drenažo rinktuvų) apsaugos zona (po 5m) (atkasus ir suderinus tiksliai vieta)
- ▨ Ryšių kabelio apsaugos zona (2 m)
- ▨ Rajoninio kelio apsaugos zona - 20m
- abE1 Proj. 0,4kV el. kabelis
- E2 Proj. apšv. kabelis
- Apsauginis vamzdis
- ▨ El. kabelio apsaugos zona
- ▨ Proj. apsauginis dėklas ryšių tinklui

PASTABOS:

- Prieš pradant vykdyti darbus, išsikviesti požemines komunikacijas aptarnaujančių įmonių atstovus, esamų komunikacijų nužymėjimui.
- Klojant inžinerinius tinklus, susikirtimo su esamomis komunikacijomis vietas ir esamų komunikacijų altitudes papildomai tikslinti vietoje.
- Matmenys ir altitudės brėžinyje nurodytos metrais.
- Po projektuojamomis dangomis, esamam ryšių kabeliui įrengiamas apsauginis dėklas. Jei kabelis nebus atkasamas virš jo paklojamas rezervinis vamzdis, kuris turi būti išvedamas į žalią veją >0.5m.
- Projektuojamo sporto aikštyno vietoje esamas drenažo rinktuvus keičiamas naujais perforuotais plastikiniams vamzdžiams, esami drenažo sausintuvai keičiami naujais perforuotais plastikiniams vamzdžiams. Po projektuojamo sporto aikštynu ir po 5metrus nuo projektuojamo statinio. Nauji plastikiniai vamzdžiai klojami keičiamų drenų vietoje. Plastikinis drenažo rinktuvus su keramikinio jungiamas kontroliniu šuliniu. Melioracijos projektas: "T. Lietuvos Nr. 4" 1965 m. (drenažo sistema Nr.1). Pažeistus drenažo tinklus nedelsiant atstatyti.
- Projektuojamas elektros kabelis žalioje zonoje klojamas 0,7 m gylyje, visu ilgiu apsaugojamas PE d-110 mm vamzdiu. Klojant po šaligatvio danga atviru būdu išlaikyti ne mažesni kaip 1,2m gylį.
- Tiesiant kabelius per kelius, gatves, kloti ne mažesniame kaip 1,2 m gylyje nuo kelio dangos paviršiaus uždaru būdu PE d-110 mm didelio mechaninio atsparumo vamzdyje.
- Želdiniuose el. kabelius kloti uždaru būdu PE d-110 mm didelio mechaninio atsparumo vamzdyje ne mažesniu kaip 0,75 m atstumu nuo medžių kamienų. Kur nėra galimybės išlaikyti atstumo naudoti oro kastuvą.
- Kabeliui kertant ar priartėjus prie inžinerinių tinklų kasimo darbus vykdyti rankiniu būdu. Persikirtime su ryšiais, kabelius kloti po ryšių tinklais vamzdžiuose, išlaikant ne mažesni kaip 0,25m atstumą.
- Darbus vykdyti vadovaujantis EIT "Elektros linijų ir instaliacijos įrengimo taisyklių" IV skyriaus VII poskyrio "Kabelių linijos žemėje" reikalavimais ir statybos techniniais reglamentais.
- Projektuojamo kabelio apsaugos zona yra po 1 m į abi puses.
- Baigus elektros statybos darbus, vadovaujantis KPT SDK 19 taisyklėmis, turi būti visiškai atstatyta aplinka ir gėrbūvis.
- Pašalintas ar pažeistas horizontalusis ženklavimas turi būti atstatomas konstrukcijos atstatymo metu. Užtikrinti atstatomos dangos paviršiaus estetinį vientisumą (ypač ryškumą, spalvą, tekstūrą).
- Visi darbai, kurie gali būti pagrįstai laikomi būtinais objekto užbaigimui ir tinkamam jo eksploatavimui, turi būti atlikti, nepriklausomai nuo to ar jie yra apibūdinti projekto dokumentuose, ar parodyti brėžiniuose.
- Elektros tinklų savininkas įregistruos suprojektuotų tinklų apsaugos zonas Specialiųjų žemės sąlygų įstatymo nustatyta tvarka.

0	2025-02	Statybos leidimui, konkursui ir statybai		
Laida	Išleidimo data	Laidos statusas. Keitimo priežastis		
ATESTATO NR.	architekto.	UAB Architekto Panerių g. 38A LT-03202 Vilnius j.k. 306259742 info@architekto.lt	STATINIO PROJEKTO PAVADINIMAS SPORTO AIKŠTYNO, DIDŽIOJI G. 31A, JUSEVIČIŲ K., KALVARIJOS SEN., KALVARIJOS SAV., STATYBOS PROJEKTAS	
A 1582	PV	T. Kartočienė	DOKUMENTO PAVADINIMAS	
A 1582	PDV	T. Kartočienė	LAI DA	
	ARCH	D. Špogis		0
KALBOS TRUMP. LT	STATYTOJAS IR (ARBA) UŽSAKOVAS KALVARIJOS SAVIVALDYBĖS ADMINISTRACIJA		DOKUMENTO ŽYMUO 25A4-TDP-SP.5	LAPAS 1
			LAPŲ 1	